




Sistema implantare ad alta modularità



Lavorare
meglio con un
nuovo sistema
implantare è
possibile.

**Devi solo
cambiare la tua
prospettiva.**



MODULARITÀ MIGLIORATA



3 tipi di connessione diversi:

scegli la miglior soluzione per ogni riabilitazione implantare

1 design implantare:

viti impianto moderne, facili da utilizzare e ingegnerizzate per un'ottima stabilità primaria unitamente al mantenimento dei tessuti

Digitale nativo:

lavorate come preferite ma con la massima efficienza e con lo stato dell'arte delle soluzioni Advan Digital Enviroment

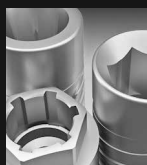


Modularità.

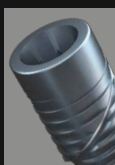
ONE è sinonimo di precisione, semplicità, compatibilità e versatilità riunite in un unico impianto dentale

Il Sistema Implantare ONE è stato progettato grazie agli oltre 25 anni di esperienza di Advan nella progettazione, produzione e vendita di impianti dentali e strumenti dedicati alla riabilitazione protesica implantare.

Cosa chiedete ad un sistema implantare?



Voglio razionalità!
ONE è l'ideale per ottimizzare il lavoro e renderlo più profittevole.



Voglio garanzie di qualità! Con ADVAN hai la garanzia di centinaia di migliaia di impianti e decenni di studi.



Voglio essere subito operativo!
Con ONE puoi lavorare con la tecnica implantare che già conosci.

la vite impianto è di concezione moderna e innovativa. Grazie alla sua peculiare spira apicale, garantisce un facile posizionamento nel sito implantare offrendo un'ottima stabilità primaria. Eccellenti performance si ottengono utilizzando le più moderne e avanzate tecniche chirurgiche, come la ricerca del bicorticalismo nel carico immediato del mascellare superiore o la facilità con cui si trova la stabilità primaria necessaria per garantire il successo nei post estrattivi immediati. L'apice atraumatico dell'impianto ONE permette di realizzare mini rialzi di seno mascellare anche senza l'ausilio di materiali riempitivi senza lacerare la membrana Schneideriana.





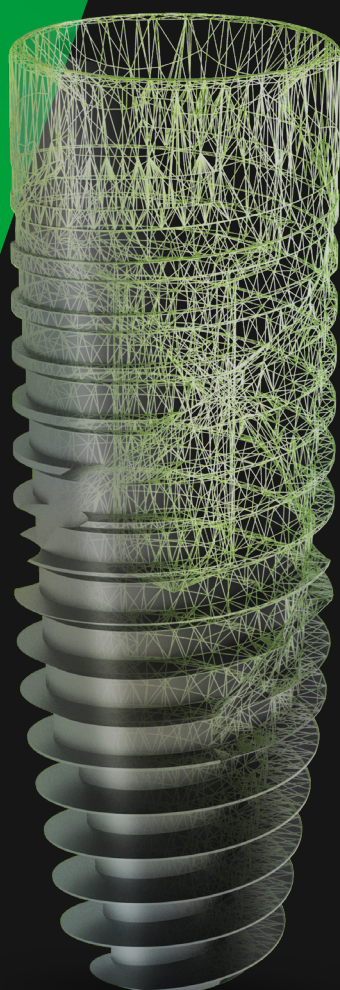
Advan, Made in Italy

Tutta la filiera
produttiva è controllata
direttamente da Advan



Advan, Digital Know-how

Basandoci sulla nostra
esperienza nel flusso di
lavoro digitale, possiamo
suggerirti la scelta
migliore per creare il
tuo ambiente di
lavoro digitale



400K

Il valore dell'esperienza

Advan garantisce i clinici grazie ad una grande
esperienza maturata sul campo e documentata con
anni di studi e ricerche. Ad oggi oltre 400.000 impianti
Advan sono stati posizionati in migliaia di pazienti.



L'esperienza di Advan con sistemi implantari di alto livello ha permesso di mutare
caratteristiche innovatrici anche in un sistema implantare più immediato nel suo utilizzo: il
suo modulo crestale a rispetto del tessuto osseo marginale e il canale di scarico dei fluidi a
rispetto del tessuto osseo alveolare sono due esempi significativi del lavoro di trasferimento di
know-how rendendo queste specifiche a disposizione di tutti gli implantologi.



Anatomia di una metodica vincente.



► 1

Il sistema ONE si caratterizza da un unico kit chirurgico e una sola morfologia esterna di vite endosseae ma potendo scegliere tra tre differenti connessioni:

- 1 design implantare
- 1 kit chirurgico
- 3 diverse connessioni



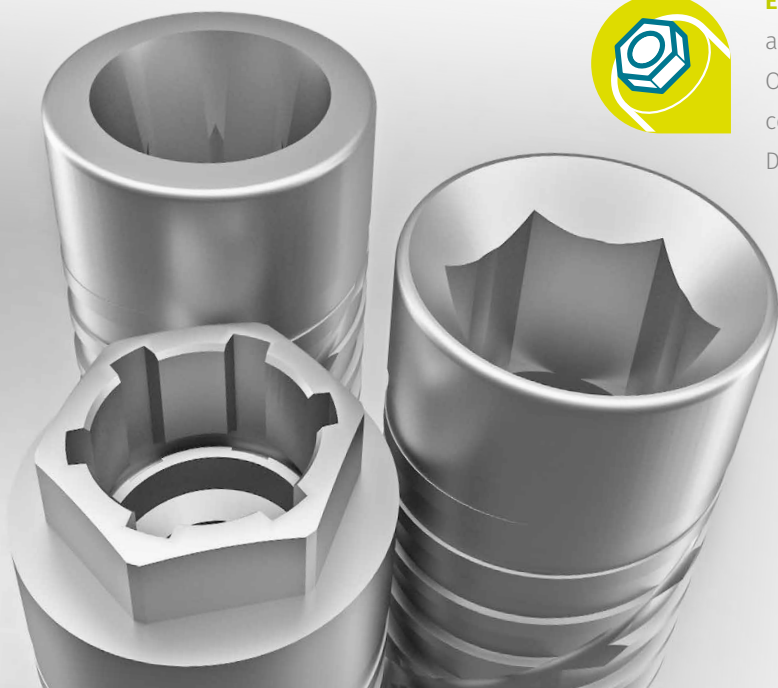
ESAGONALE INTERNA, per poter gestire con facilità e senza cambiare la propria esperienza clinica la maggior parte della casistica implantare dall'edentulia singola alla riabilitazione totale (connessione compatibile con il sistema a connessione interna più diffuso al mondo);



CONICA INTERNA, per gestire al meglio i tessuti duri e molli perimplantari nei settori estetici o quando la disponibilità tissutale richiede una gestione accurata del connettivo gengivale (connessione compatibile con il sistema Advan GTB);

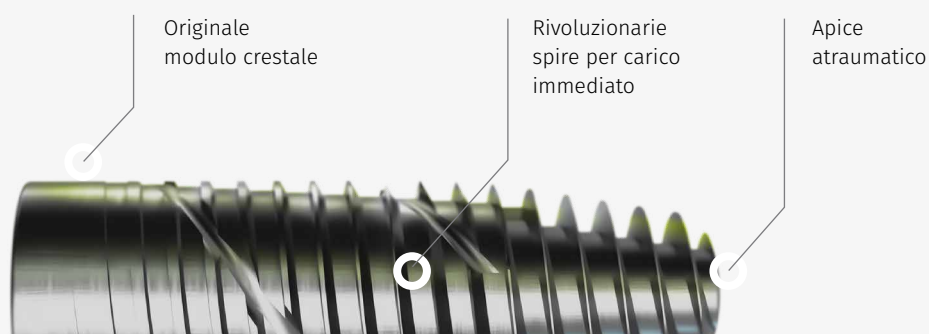


ESAGONALE ESTERNA, per riabilitazioni implantari a basso impatto economico quali Toronto Bridge o Overdenture (connessione compatibile con il sistema a connessione esterna più diffuso al mondo). Disponibile nel 2020.



3 connessioni protesiche

Innovativo canale di dissipazione dei fluidi



La sequenza frese per posizionare le viti endosse ONE è facile ed intuitiva, non richiede strumenti rotanti specifici ed è basata sulla sequenza frese più diffusa al mondo così da rendere facilmente fruibile il sistema implantare ONE anche all'odontoiatra che ha da poco investito su di un kit chirurgico o che abbia da poco sostituito le frese del kit.

▶ 2

Metodica semplice ed intuitiva



La connessione protesica, a prescindere dalla tipologia di connessione scelta, garantisce un platform shifting nativo e presente su tutti i diametri di impianto. Inoltre, l'unica connessione per tutti i diametri implantari rende snelle e a prova di errore le fasi di protesizzazione dell'impianto.

▶ 3

Platform Shifting nativo su tutti i diametri



Le componenti protesiche sono state accuratamente selezionate per permettere di lavorare con facilità ma mantenendo uno standard estetico e qualitativo elevato, ovvero tutto ciò che richiede uno studio dentistico attivo e dinamico. L'economia di studio la si gestisce anche scegliendo sistemi implantari che permettano con poche componenti protesiche di ottenere il risultato prefissato, tutto perfettamente integrato nei più diffusi sistemi digitali di acquisizione dati e produzione protesica digitalizzata: ONE è un sistema Digitale Nativo.

▶ 4

Massima qualità industriale nei materiali per la massima qualità del risultato



ONE Born digital

Future proof

ONE è un sistema implantare progettato per inserirsi perfettamente nell'ambiente digitale del futuro. Il flusso di lavoro digitale sta cambiando il modo in cui i professionisti lavorano, in meglio, in modo più efficiente. Il tuo prossimo sistema implantare deve aiutarti a digitalizzare la tua clinica quotidiana.



► Massima integrazione

La grande esperienza Advan nella gestione dei più moderni flussi di lavoro digitali permette a tutti i nostri clienti di aggiornare il metodo di lavoro di clinica e laboratorio, oppure di richiedere una perfetta integrazione del sistema implantare nel flusso di lavoro già presente.

► Pronti per fare un passo oltre

Questa grande versatilità e compatibilità rende il sistema ONE ideale per gli implantologi che preferiscono cambiare tipologia di connessione protesica in relazione al tipo di riabilitazione protesica ma diventa uno strumento incredibilmente efficiente ed efficace per le cliniche nelle quali lavorano più chirurghi implantari, ognuno con la sua filosofia di lavoro, garantendo una standardizzazione del flusso di lavoro e di approvvigionamento del materiale.

ADVAN
**BORN
DIGITAL**

NATIVE DIGITAL WORKFLOW INTEGRATION

STL

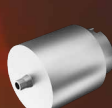
DWF

READY

Componenti e materiali studiati per la miglior integrazione con i sistemi digitali.

LIBRARIES

Qualsiasi sistema CAD-CAM può essere aggiornato con le librerie specifiche del sistema implantare ONE.



Advan offre un catalogo completo di componenti studiate per il flusso di lavoro digitale





NUOVO
RADICALMENTE
NUOVO



Advan s.r.l.

Via Fratelli Solari, 5
33020 Amaro (UD) - Italia

Tel. +39 0433.096245

Fax +39 0433.096246

info@advanimplantology.com

www.advanimplantology.com